

UNIFORME REGLAMENTARIO 2024/2025

ESPECIALIDAD DANZA CLÁSICA

CHICAS:

¡ATENCIÓN!

El Departamento de Danza Clásica ha decidido **modificar el maillot básico obligatorio** a partir del nuevo curso 2024- 2025.

- El número de referencia del nuevo maillot es:

CANNELLE MF 07 MARINE
Nº 13351 BR

** (Doble forro)

Los modelos antiguos, podrán seguir usándose de manera opcional de momento para amortizar aquellos que han sido adquiridos de forma reciente. Estos son:

Modelo 1: BODYMERESCORED (Nº31515), en color Azul Mar (258).

Modelo 2: BODYMEREME (Nº31559), en color Azul Mar (258).

- Medias en color carne o salmón (Tejido: microfibra o espuma).
- Zapatillas de media punta en color carne y tejido de tela con suela partida.
- Falda de gasa modelo nº **7131, en color azul mar.** (Opcional).

- Puntas: Consultar con el profesor antes de comprar para ver qué modelo es el idóneo para cada alumno.
- Ropa de abrigo: Mono de lana, modelo: Skinmez (Nº4114), en color Azul Mar.





Junta de Andalucía

Consejería de Desarrollo Educativo
y Formación Profesional
Conservatorio Profesional de Danza
Kina Jiménez de Almería



Opcional (en el caso de tener que usarse): pantalón corto de lana negro (referencia: 5053) y un pantalón corto de supplex (referencia 5263).Ver en fotos.

- A partir del curso **3º EEP: TUTÚ ROMÁNTICO**
- A partir del curso **4º EEP: TUTÚ DE PLATO PROFESIONAL**

CHICOS:

- Mono completo de licra pegado, de color negro y tirante ancho.
- Zapatillas de media punta en color negro y tejido de tela suela partida.
- Calcetín de ejecutivo en color negro.

***PREGUNTAR EN LAS TIENDAS POR EL UNIFORME DEL CONSERVATORIO
PROFESIONAL DE DANZA***



FOTOS:



- **MAILLOT NUEVO OBLIGATORIO:**

CANNELLE MF 07 MARINE

Nº 13351

BR

Marca: Ballet Rosa

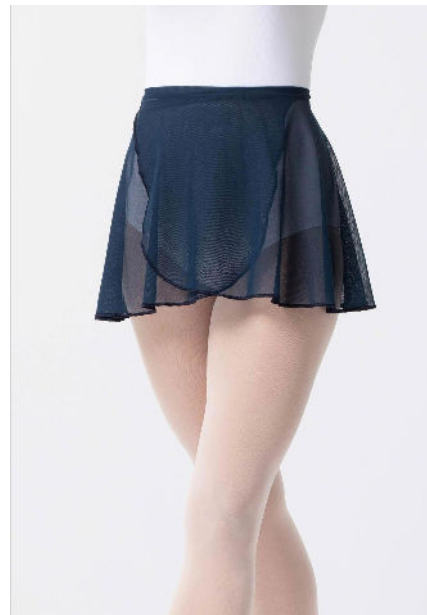
****forro delante y atrás.**



Modelo1 : 5053 (OPCIONAL)



Modelo 2: 5263 (OPCIONAL)



Modelo: 7131 color azul mar